

HLAVNÍ CÍLE:

- TVŮRČÍ PROSTŘEDÍ
- PODNĚTNÉ PROSTŘEDÍ SE STIMULAČNÍMI PRVKY NA RŮZNÉ SMYSLY
- RŮZNORODÉ POHYBOVÉ A KLIDOVÉ AKTIVITY
- AUTONOMNÍ ČÁST ZAHRADY POUZE PRO DĚTI
- UŽITÍ PŘÍRODNÍCH MATERIÁLŮ
- PROHLoubENÍ VZTAHU PŘÍRODY A DĚTÍ
- VZBUDIT V DĚTECH TOUHU PO POZNÁNÍ PŘÍRODY
- DĚTI SI MOHOU VYBÍRAT Z RŮZNÝCH ČINNOSTÍ DLE NÁLADY
- PROSTŘEDÍ VYVOLÁVÁJÍCÍ POČITKY A CELKOVÉ VJEMY

AUTORSKÁ PRÁVA VYHRAZENA

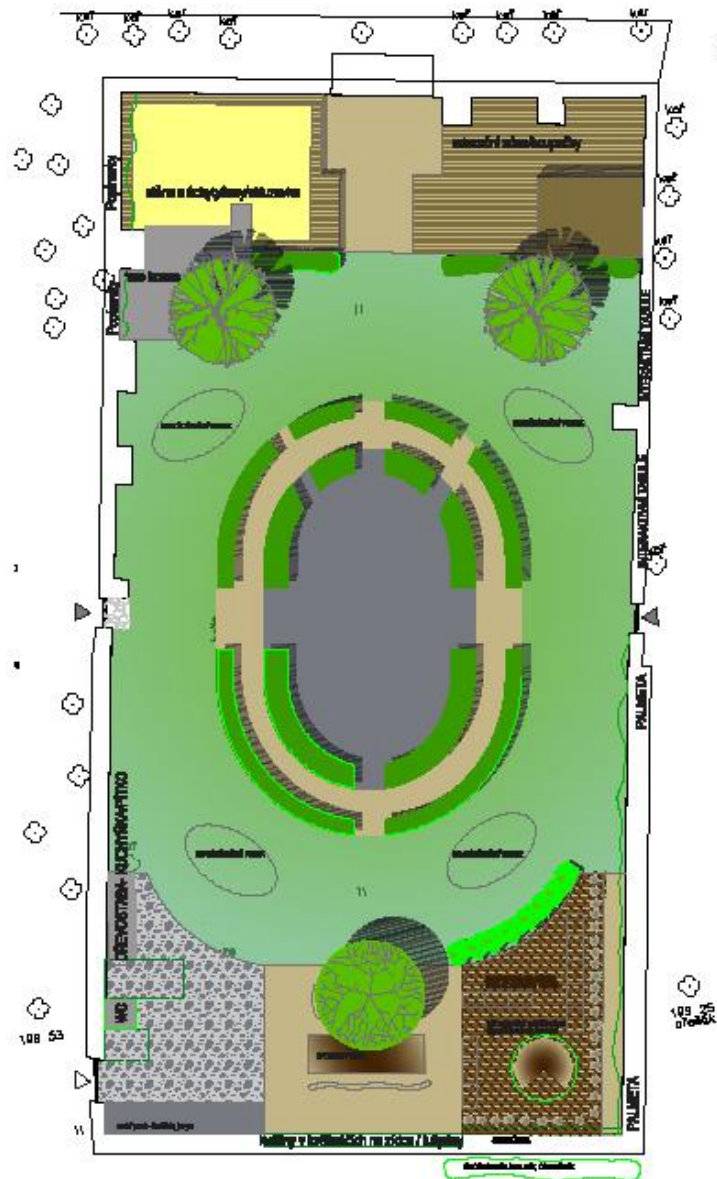
NÁZEV PROJEKTU:
ZAHRADA ŠKOLKY TRÓJA
 ul. Nad Kazankou 230/30, Praha-Trója

DRAFT

NÁZEV ÚKONU:
 SITUACE_KONCEPT ŘEŠENÍ

STUPEŇ: STUDIE ZAHRADY DATUM: 01/2017 NERÝTO: 1:200

PROJEKT	03	ST	6000	AS	1	DMK%	
			ČÍSLO OBJEKTU	ČÁST	ČÍSLO VÝKRESU		



LEGENDA

OZN.	NÁZEV
	ZPEVNĚNÁ PLOCHA MZK (popř. umělá tráva či litý PU/MLAT)
	ZPEVNĚNÁ PLOCHA KAMENNÁ DLAŽBA – šlapáky / vs aparách tráva
	TRAVNATÁ PLOCHA
	DVOCNÉ KEŘE
	VZROSTLÁ ZELEŇ KŘOVINY – NOVÁ
	VZROSTLÁ ZELEŇ STROMY STÁVAJÍCÍ
	VZROSTLÁ ZELEŇ STROMY NAVRHOVANÉ
	DŘEVĚNÁ PALUBA
	PÍSKOMŠTĚ
	MULČOVACÍ KŮRA
	DŘEVOSTAVBA – RECYKLACE Z DŘEVOSTAVBY DOMEČKU
	PRANÝ KAČÍREK
	VSTUP / WEJD NA POZEMEK



MULČOVACÍ KŮRA

PÍSEK

TRÁVA

VODNÍ PRVEK



ŠLAPÁKY

PRANÝ KAČÍREK

MLATÝ PVRCH

DŘEVĚNÁ PALUBA

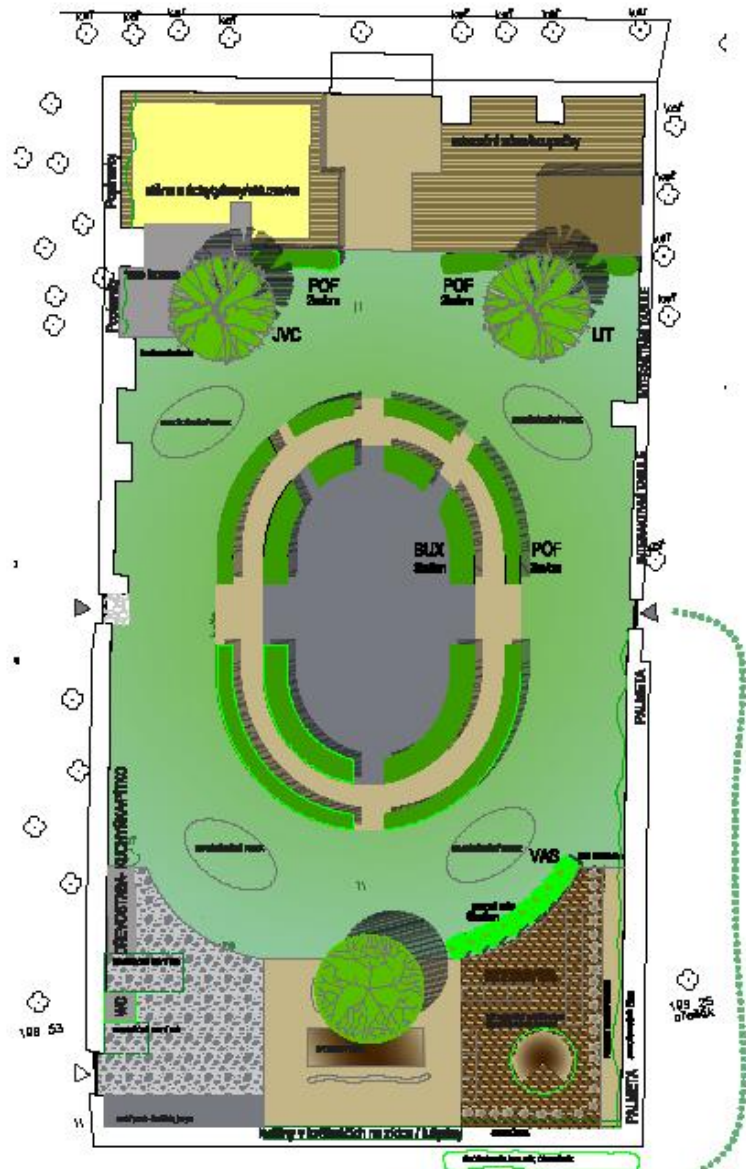
AUTORSKÁ PRÁVA VYHRÁŽENA

NÁZEV PROJEKTU: ZAHRADEK ŠKOLKY TRÓJA
ul. Nad Kazankou 230/30, Praha-Trója

DRAFT

NÁZEV UPŘESNĚNÍ: SITUACE _ POVRCHY

STUPEŇ:	STUDIE ZAHRADY		DATA:	01/2017	HEBYTD:	1:200
IMEX:	03	ST	6000	AS	2	ČÍSLO VÝKRESU:
	PROJEKT	FAZE	ČÍSLO OBJEKTU	ČÁST	ČÍSLO VÝKRESU	



ROSTLINOVKA KAUČKA BTECKÁ - PŘÍPOLEHÍ I SE STAVARU ZAHRADU



JVC - JAVOR ČERVENÝ

LIT - LYTHODIUM TULIPÁKOVÉ?

KANADSKÉ BORŮVKY



BUX - BUXUS

POF - POTENTILLA FRUTICOSA

PALMETA JABLONŮ/HŘEŠŤ



BRÁNA Z KUB

RYBÍZ

SLUNEČNICE



LOVCEKVA HEKEM

SELEKČNÍ ZAHŘÁDKA
Přítvar záhonů - řízeň, špičatý
křídlovitý záhon - mírná, ředovky
přední záhon - rožba, stříky, 49b

TRVALKY V KOTVIČNÍCH NA ZBĚ

TULIPÁNY

AUTORSKÁ PRÁVA VYHRAŽENA

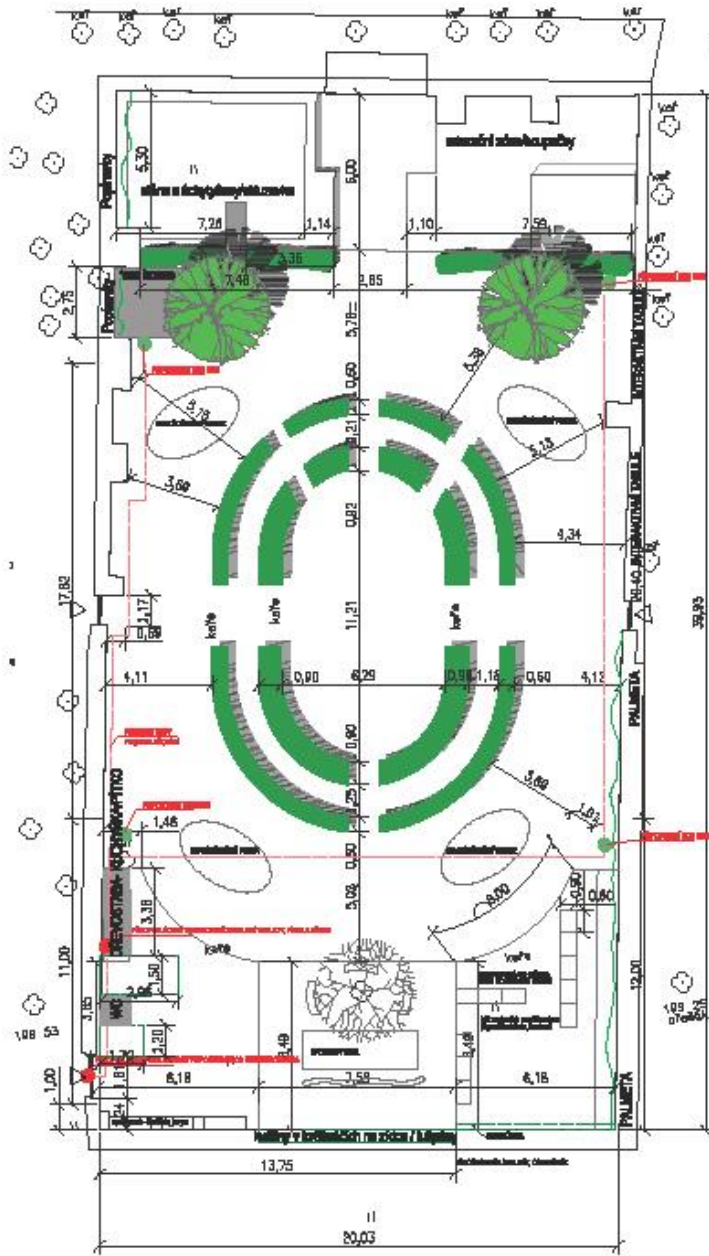
NAZEV PROJEKTU: ZAHRADA ŠKOLKY TRÓJA
ul. Nad Kazankou 230/30, Praha-Trója

DRAFT

NAZEV ÚKROU: SITUACE_ZELEŇ

STUPEŇ: STUDIE ZAHRADY DATUM: 01/2017 MĚŘITB: 1: 200

TRŽB:	03	ST	6000	AS	3	DMK:	
	PRŮMYSL	FÁZE	ČÍSLO OBJEKTU	ČÁST	ČÍSLO VÝKRESU		



TREE HOUSE



RELAXE ZONA / DINING

HLAVNÍ PROSTOR PRO DĚTI V NĚC

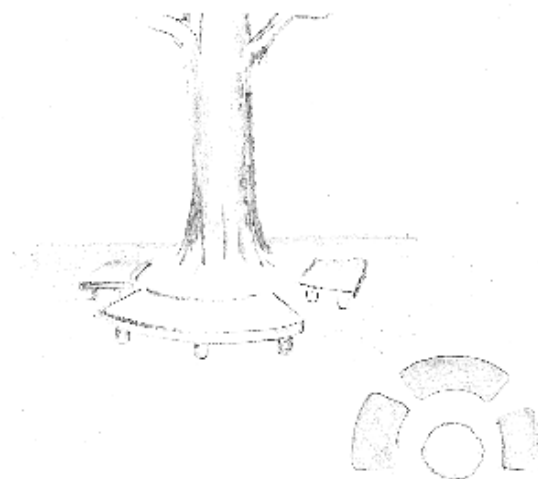
AUTORSKÁ PRÁVA VYHRÁŽENA						DRAFT
NÁZEV PROJEKTU: ZAHRADA ŠKOLKY TRÓJA ul. Nad Kazankou 230/30, Praha-Trója						
NÁZEV VÝKRESU: SITUACE _ STAVEBNÍ ÚPRAVY						
STUPEŇ: STUDIE ZAHRADY				DATUM: 01/2017		MĚŘITKO: 1:200
INVOZ:	03	ST	6000	AS	4	ČÍSLO:
	PRŮJEKT	FAZE	ČÍSLO OBJEKTU	ČÁST	ČÍSLO VÝKRESU	

Pracovní stůl dřevěný

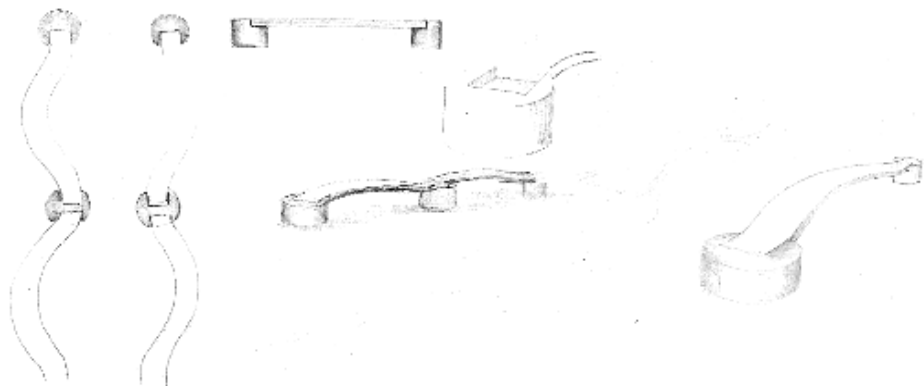
*Náhodně dříve
mohly stůl rovnat*



SPOLEČNÝ STŮL



SEZENÍ KOLEM STROMU



MULTIFUNKČNÍ LAVICE KE STOLU



HRACÍ PRVKE - DRAK

AUTORSKÁ PRÁVA VYHRAŽENA

NÁZEV PROJEKTU: ZAHRADA ŠKOLKY TRÓJA
ul. Nad Kazankou 230/30, Praha-Troja

DRAFT

NÁZEV VÝKRESU: DETAIL DŘEVĚNÉ ATYPICKÉ PRVKY

STUPEŇ:	STUDIE ZAHRADY					DATUM:	01/2017	MĚŘTÍK:	1: 200
INDEX:	03	ST	6000	AS	7	ČÍSLO:			
	PRŮMĚT	FAZE	CÍL OBLASTI	ČÁST	ČÍSLO VÝKRESU				

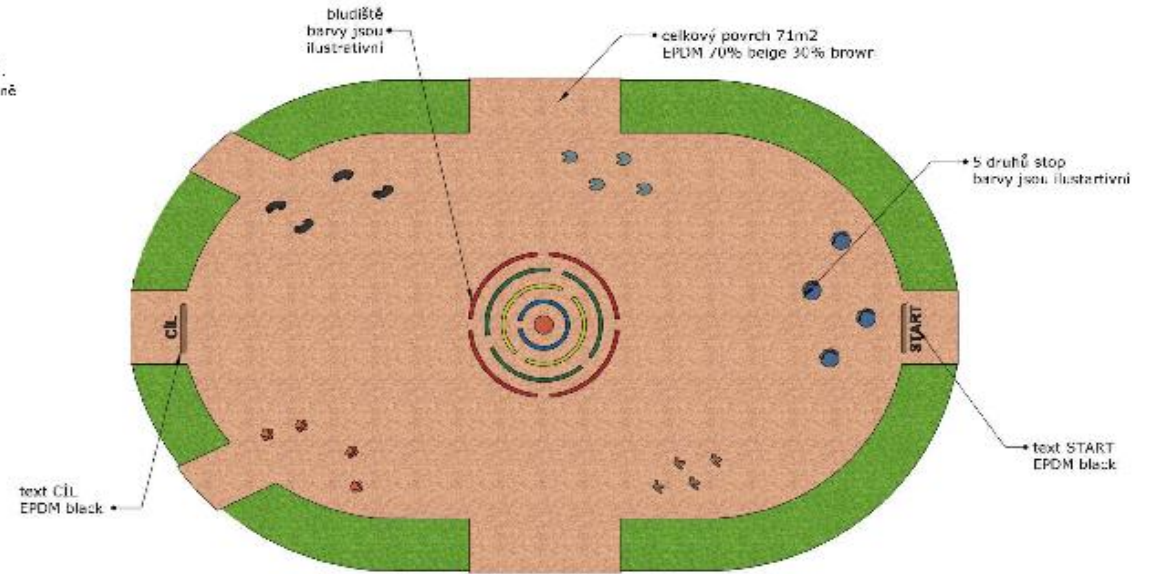
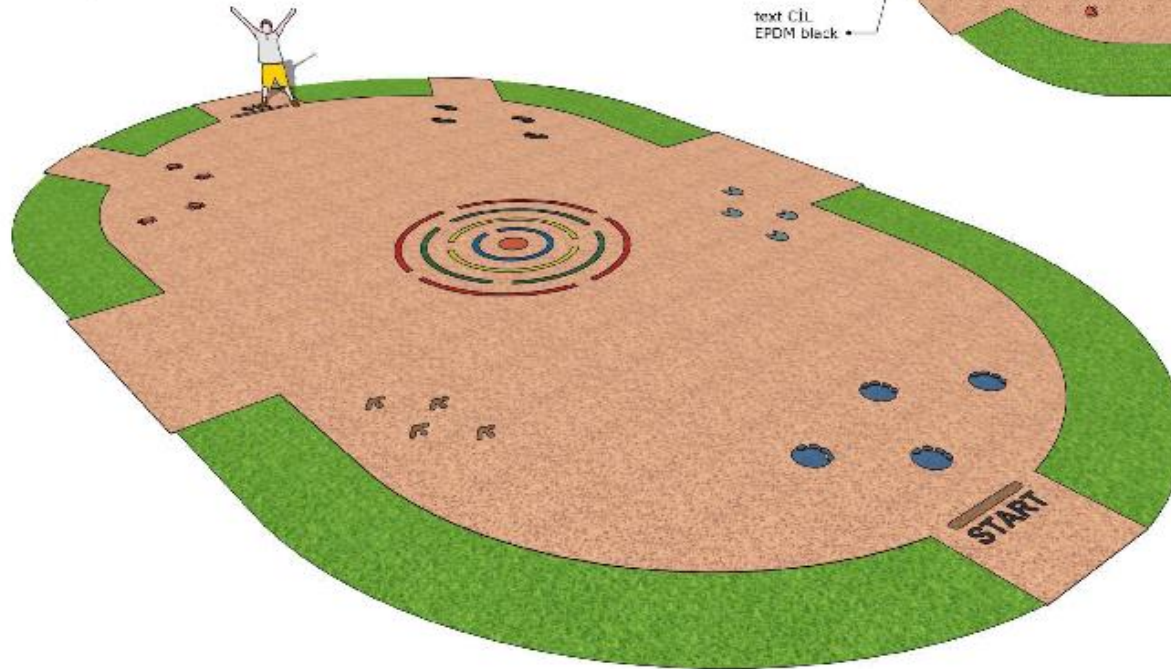
Bezpečná multifunkční plocha pro mateřské školy s povrchem šmačsoft je převratným řešením, jak jednou investicí vyřešit ambiciózní stávajícími, mnohdy nefunkčními dvorky, terasami a zahradami v mateřských školách. Staré zpevněné plochy a chodníky, terasy, za deště blátivé a za sucha prašné herní koutky atp. není nutné nákladně likvidovat. Stejnou investicí z nich uděláte Multifunkční herní plochou, která může současně sloužit jako:

- malé sportoviště pro míčové hry;
- venkovní úběhací a edukativní prvky;
- plocha pro divadelní představení;
- plocha na malování sítě;
- skříňka mikra pro učení, poznávání, sportování, odpočinek i zábavu.

Možností, jak hřiště využít, je nekonečné množství, záleží jen na Vaší představě a potřebách. Jsme schopni vytvořit společně s vámi originální plochu hřiště, přesně dle vašich představ, zaměření a vašich možností.

Navíc multifunkční herní plocha pro vás představuje:

- bezpečně celoroční využití - bez obav ze zaspínání nebo úrazy dětí;
- vždy bez očí a bez nároků na údržbu;
- velkou atraktivitu pro děti i rodiče;
- zábavný prostředí - am výhled z třídy dětí;
- dlouhou životnost;
- vhodnost pro děti se zhoršenou mobilitou.



HLAVNÍ SPECIFIKACE NÁVRHU SPORTOVIŠTĚ

- UMÍSTĚNÍ SIMULAČNÍCH PRVKŮ V PLOŠE
- CENTRÁLNÍ BLUDIŠTĚ DOPLŇUJE KONCEPCI PROSTOROVČETNÉ VZÁJEMNÉHO PROPOJENÍ PRVKŮ ZELENĚ
- BEZPEČNÁ DOPADOVÁ PLOCHA
- ODLNÁ PLOCHA S DLOUHOU ŽIVOTNOSTÍ
- KOLEM HRÍŠTĚ VYŠŠÍ PÁS ZELENĚ - ODDĚLENÍ HRÍŠTĚ VOČI NAVAZUJÍCÍM AKTIVITÁM OKOLO
- VÝŠKA ZELENĚHO PÁSU CCA 1 m - PRO DĚTI BUDE PROSTOR PŮSOBIT UZAVŘENĚ, ALE UČITELÉ BUDOU MÍT VIZUÁLNÍ KONTROLU
- PŘÍRODNÍ BARVY PLOCHY - IMITACE PÍSKU

AUTORSKÁ PRÁVA VYHRAZENA

NÁZEV PROJEKTU: ZAHRADA ŠKOLKY TRÓJA
ul. Nad Kazankou 230/30, Praha-Trója

DRAFT

NÁZEV VÝKRESU: DETAIL SPORTOVIŠTĚ

STUPEŇ:	STUDIE ZAHRADY				DATA:	01/2017	MĚŘTVO:	1:200
INDEX:	03	ST	6000	AG	6	ČÍSLO:		
	PROJEKT	FAZE	ČÍSLO OBJEKTU	ČÁST	ČÍSLO VÝKRESU			